

# Aesculap<sup>®</sup> *EinsteinVision*<sup>®</sup> 2.0



Aesculap Endoskopie

Der Maßstab in der  
3D Laparoskopie

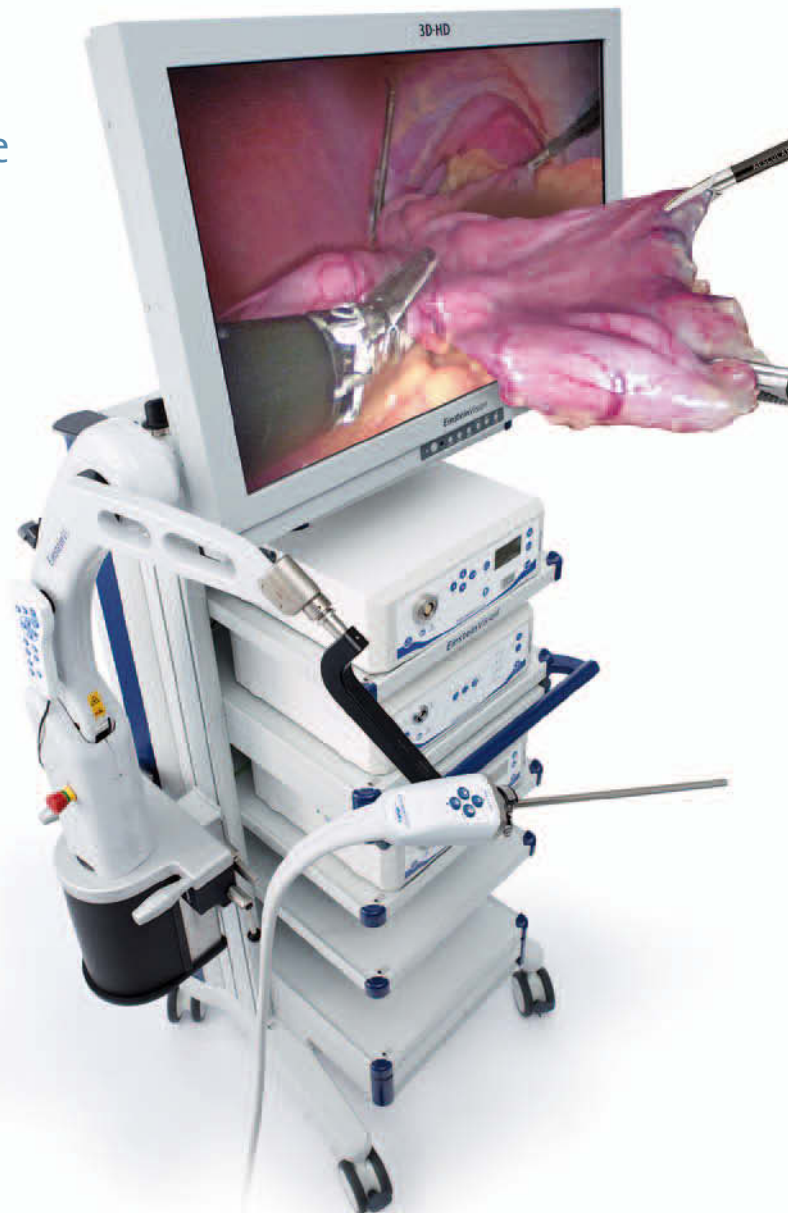
# Aesculap® *EinsteinVision*® 2.0

Der Maßstab in der 3D Laparoskopie

Mit *EinsteinVision*® 2.0 präsentiert Aesculap Endoskopie bereits die zweite Generation eines 3D Laparoskopie Systems.

Mit dieser Generation wurde

- das Produkt noch anwenderfreundlicher, z.B. durch einen kleineren und leichteren Kamerakopf
- die bereits beeindruckende 3D Bildqualität nochmals verbessert
- ein Paradigmenwechsel bei der Sterilbereitstellung eingeleitet



# Innovation für die Laparoskopie

## Full HD in 3D



### *EinsteinVision*<sup>®</sup> – Benchmark für 3D Laparoskopie

Die native Full HD Auflösung liefert gestochen scharfe Bilder, die optischen Komponenten ermöglichen einen beeindruckenden 3D Tiefeneffekt und die gleichmäßige Bildausleuchtung lässt kaum Wünsche offen. Hier wird die Kompetenz von über 10.000 hergestellten 3D Stereo-Endoskopen in Kombination mit dem großen 32" Full HD Monitor zum Sehvergnügen.

### *EinsteinVision*<sup>®</sup> – Antibeschlag

Endoskope beschlagen, wenn diese in einen warmen Körper eingeführt werden. Um diesen natürlichen Temperaturunterschied auszugleichen, wurde in das distale Endoskopende eine „Heizung“ integriert.

### *EinsteinVision*<sup>®</sup> – Haltearmsysteme

Unterschiedliche Haltearmsysteme ermöglichen dem Anwender ein stabiles und wackelfreies OP-Sichtfeld. Der Assistent hat dadurch beide Hände frei für nutzbringende Assistiertätigkeiten.

*Look and feel the difference!*

# Aesculap® *EinsteinVision*® 2.0

Der Maßstab in der 3D Laparoskopie



## Weitere Neuerungen des *EinsteinVision*® 2.0 Systems

### *EinsteinVision*® – Gleichbleibende Bildqualität

Dem thermische Aufbereitungsprozess ist die Hauptursache des kontinuierlichen Bildqualitätsverlusts optischer Komponenten.

Durch das neue Sterilbereitstellungskonzept wird das optische *EinsteinVision*® Kamerasystem keinem thermischen Prozess unterzogen. Daher findet auch kein aufbereitungsbedingter Alterungsprozess statt.

### *EinsteinVision*® – Immer scharf

Es wurde ein optisches System kreiert, bei dem der gesamte OP-Situs in bestechender Bildschärfe wiedergegeben wird – ohne manuelle Fokussierung.

### *EinsteinVision*® – Kabelmanagement

Mit dem neuen „all-in-one-Konzept“ wird das Lichtleitkabel durch den Kamerakopf direkt in das Endoskop geführt. Ein Kabel weniger, das üblicherweise im Weg ist.

### *EinsteinVision*® – integrierte Bildrotation für 30° Kamerasysteme

Bei 3D Kamerasystemen steht das Bild „auf dem Kopf“, wenn die Kamera um 180° gedreht wird. Mittels der integrierten Bildrotationsfunktion kann auch der un-geübte Assistent das Bild in Sekundenschnelle rotieren. So hat das OP-Team immer alles im Blick und der Horizont stimmt auch wieder.



# Innovation für die Laparoskopie

## Sterilbereitstellung



Das neue Aesculap Sterilbereitstellungskonzept besteht aus einem Einmalüberzug, der das optische System komplett umschließt. Er stellt die Sterilbarriere zwischen Patient und Kamerasystem dar.



### Die Vorteile:

- Der Prozess – keine Änderung bestehender OP Abläufe beim Einsatz des Sterilüberzugs
- Der Einsatz – Kamerasystem verbleibt im OP und ist stets einsatzbereit
- Die Qualität – keine sichtbare Bildbeeinträchtigung durch integrierte Glasabdeckung
- Der Patient – Sterilüberzug ist latexfrei und reduziert das Kreuzkontaminationsrisiko
- Das Budget – maximal zwei Kameras (0°, 30°) ermöglichen reibungslosen OP-Ablauf
- Einsparpotential – alle direkten und indirekten Kosten einer Standardaufbereitung entfallen.

**Unser Konzept – ein Patient, ein Sterilüberzug**

*Experience the difference!*

# Aesculap® *EinsteinVision*® 2.0

Der Maßstab in der 3D Laparoskopie

## Basis-Set

| Art.-Nr.   | Beschreibung                          |
|------------|---------------------------------------|
| EV2-00001C | Basis-Set <i>EinsteinVision</i> ® 2.0 |

## Basis-Set EV2-00001C bestehend aus:

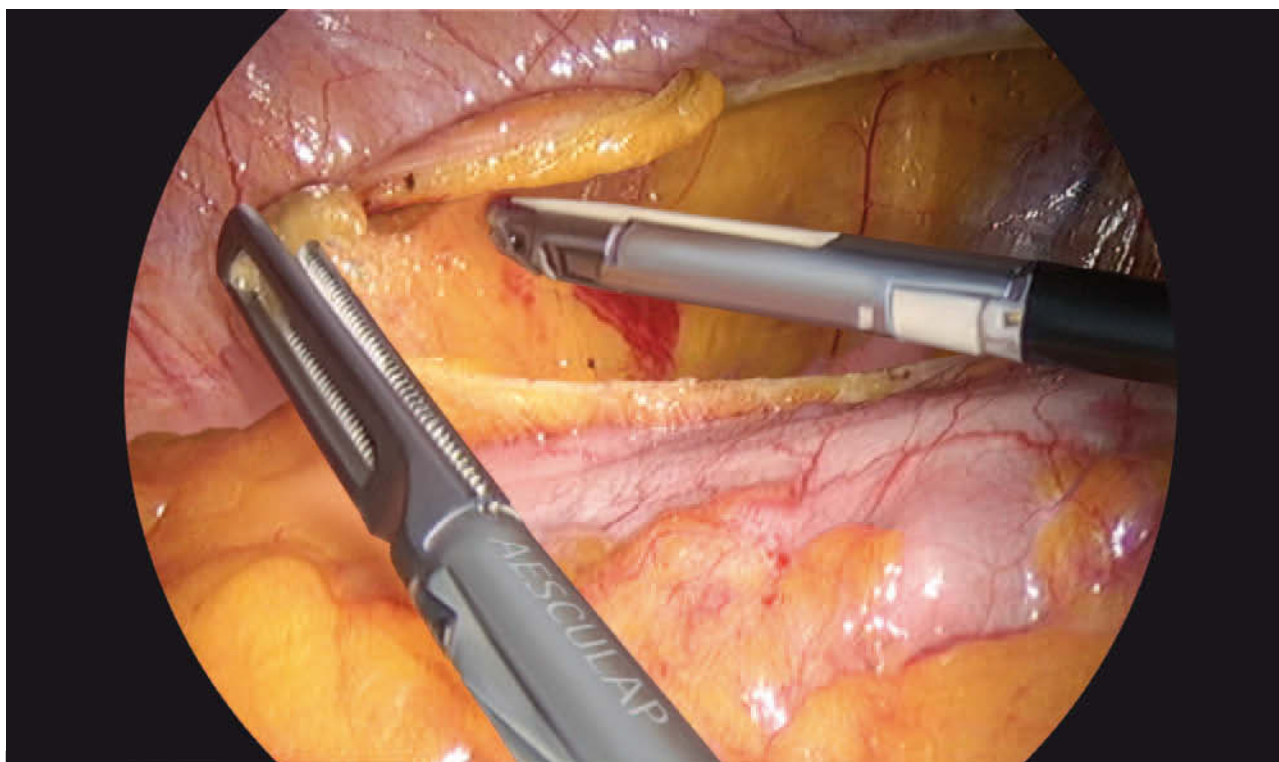
| Art.-Nr.   | Beschreibung                   |
|------------|--------------------------------|
| EV2-000017 | 3D Kamerakontrolleinheit       |
| EV-000020  | USB-Tastatur für Dokumentation |
| EV2-000021 | Xenon Lichtquelle, 300 W       |
| EV-000046  | 2D 17" Monitor (Dokumentation) |
| EV-000047  | 3D 32" Full HD Monitor         |
| EV2-000016 | Gerätewagen für 3D Einheiten   |
| EV2-000083 | Kamerakopfhalterung            |
| EV-000051  | Kabelset                       |

## Wahlweise zum Basis-Set zu bestellende Komponenten:

| Art.-Nr.   | Beschreibung                                       |
|------------|--|
| EV2-000053 | <i>EinsteinVision</i> ® 2.0 Kamerakopf, 0°, 10 mm  |
| EV2-000054 | <i>EinsteinVision</i> ® 2.0 Kamerakopf, 30°, 10 mm |
| EV2-000055 | Sterilüberzieher für 0° Kamerakopfsystem           |
| EV2-000056 | Sterilüberzieher für 30° Kamerakopfsystem          |
| EV2-000083 | Kamerakopfhalterung                                |
| EV-000023  | 3D Polarisationsbrille (VE=15), standard           |
| EV-000024  | 3D Polarisationsbrille (VE=5), Deluxe              |



Wir sind davon überzeugt, dass die 3D Technologie in den kommenden Jahren verstärkt Einzug in den OP halten wird. Diesen Trend wollen und werden wir mit innovativen Produktlösungen der *EinsteinVision*<sup>®</sup> Linie unterstützen.



Voraussetzung für den Erfolg und die Akzeptanz dieser Technologie wird es sein, keine Kompromisse bei der Bildqualität (Auflösung, Kontrast, Schärfe) einzugehen. Der heutige Full HD-Standard sollte auch bei der 3D Technologie das Maß aller Dinge sein. *EinsteinVision*<sup>®</sup> 2.0 erfüllt diese Anforderungen schon heute.

Das 3D System *EinsteinVision*<sup>®</sup> 2.0 basiert auf einer bewährten Qualität, die sich seit vielen Jahren im laparoskopischen Robotik-Markt etabliert hat. Die Verbreitung der 3D Technologie in der konventionellen Laparoskopie bedarf eines kompetenten und funktionierenden Teams bestehend aus Anwender und Anbieter. Wenn Sie mit einem innovativen und verlässlichen Partner zusammenarbeiten wollen, haben Sie diesen mit der Aesculap AG gefunden.

Hersteller gem. MDD 93/42/EEC

Schölly Fiberoptic GmbH | Robert-Bosch-Straße 1-3 | 79211 Denzlingen | Deutschland

Vertrieb Österreich

B. Braun Austria GmbH | Aesculap Division | Otto Braun-Straße 3-5 | 2344 Maria Enzersdorf  
Tel. +43 2236 4 65 41-0 | Fax +43 2236 4 65 41-177 | [www.bbraun.at](http://www.bbraun.at)

Vertrieb Schweiz

B. Braun Medical AG | Aesculap Division | Seesatz 17 | 6204 Sempach  
Tel. +41 58 258 50 00 | Fax +41 58 258 60 00 | [www.bbraun.ch](http://www.bbraun.ch)

Aesculap AG | Am Aesculap-Platz | 78532 Tuttlingen | Deutschland  
Tel. (0 74 61) 95-0 | Fax (0 74 61) 95-26 00 | [www.aesculap.de](http://www.aesculap.de)

Aesculap – a B. Braun company

Die Hauptproduktmarke „Aesculap“ und die Produktmarke „EinsteinVision“ sind eingetragene Marken.

Technische Änderungen vorbehalten. Dieser Prospekt darf ausschließlich zur Information über unsere Erzeugnisse verwendet werden. Nachdruck, auch auszugsweise, verboten.